

KOBELCO

SK210_{LC} SK210_{NLC}



We Save You Fuel
Achieving a Low-Carbon Society

Puissance et rendement



SK210_{LC} SK210_{NLC}

10%
de rendement
énergétique
supplémentaire

Plus robuste
pour plus
de puissance

Par rapport au mode S de la SK210LC-9

Depuis les zones urbaines, jusqu'aux mines du monde entier, l'innovation continue de Kobelco vous offre des machines de travaux publics durables et respectueuses de la planète pour toutes les applications et tous les chantiers du globe. Une puissance accrue et une consommation encore réduite vous assurent une rentabilité optimum de vos projets. La nouvelle Kobelco SK210LC est plus robuste que jamais et résiste aux conditions de travail les plus sévères rencontrées sur les chantiers les plus exigeants. Equipée d'un moteur conforme aux normes d'émissions Stage IV, jamais une machine n'avait émis si peu de NOx*. De plus, les toutes dernières innovations mises à votre disposition vous garantissent un rapport qualité/prix unique sur le marché, dans un respect total de l'environnement. Grâce à cette toute nouvelle génération, retrouvez la fiabilité irréprochable des pelles Kobelco, avec toujours plus de puissance et rendement.

* NOx : Oxyde d'azote

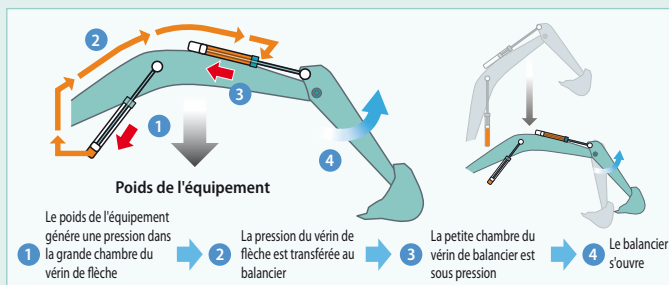


L'évolution continue ... Toujours plus de puissance, et moins de carburant

Circuit hydraulique : Une technologie révolutionnaire pour économiser plus de carburant

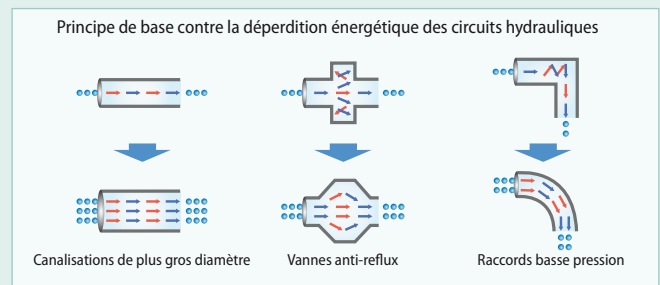
Système de recirculation hydraulique **NOUVEAU**

À l'abaissement de la flèche, ce système recycle la pression hydraulique générée par le poids de l'équipement pour alimenter la petite chambre du vérin de balancier. Ainsi, la puissance hydraulique est renforcée tout en diminuant la charge du moteur thermique.



Réduction des pertes de pression

La diminution de la consommation de carburant et l'optimisation de la puissance, passe par la réduction des pertes de pression. Nous avons traqué les moindres déperditions énergétiques sur l'ensemble des circuits hydrauliques.



Système à rendement énergétique optimisé

Mode de travail

La consommation de carburant est inférieure en mode ECO et S par rapport au modèle précédent (Génération 9).

■ Par rapport aux modèles précédents



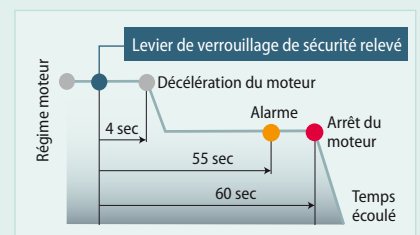
- E** Mode ECO
 - • • Amélioration d'environ **6%**
- S** Mode S
 - • • Amélioration d'environ **10%**
- H** Mode H
 - • • Amélioration d'environ **2%**

**Encore et toujours.
Hier, aujourd'hui et demain.
L'obsession du rendement énergétique.**

Ces 10 dernières années, Kobelco a atteint une réduction moyenne d'environ 38% de la consommation de carburant. Notre ambition est de rester en tête du rendement énergétique.

■ Par rapport au modèle SK210LC-6 (2006)

- E** Mode ECO (SK210LC-10)
 - • • Amélioration d'environ **38%**



Ralenti et arrêt moteur automatique AIS (Auto Idle Stop)

Cette fonction sélectionnable au moniteur, vous permet de diminuer votre consommation de carburant, tout en réduisant les émissions polluantes. En levant le levier de verrouillage de sécurité, vous activez après 4 secondes la mise au ralenti automatique du moteur, puis l'arrêt moteur après 1 minute.

10%
de rendement
énergétique
supplémentaire

Le nouveau système de recirculation hydraulique améliore les performances et diminue les pertes de pression, augmentant ainsi le rendement énergétique global d'environ 10%^{*1}.

Pour répondre aux dernières normes d'émission Stage IV, les NOx émis par le moteur sont neutralisés par le nouveau système de traitement SCR^{*2}.

*1. Par rapport au mode S de la SK210LC-9

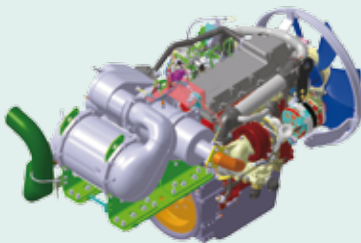
*2. SCR: Réduction catalytique sélective



Moteur conforme aux normes Stage IV

Réduction de la consommation de carburant et des émissions à l'échappement

Les moteurs Hino sont renommés pour leur rendement énergétique et leurs performances environnementales, Kobelco a optimisé ces groupes propulseurs spécifiquement pour les machines de travaux publics. Le circuit d'injection haute pression de carburant à rampe commune, le turbo à géométrie variable et le système de post-traitement des gaz d'échappement réduisent les émissions de PM³ alors que le système d'EGR refroidi limite la production de NOx.



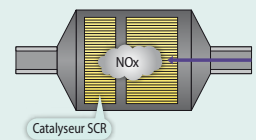
³PM : Particules fines

Système SCR avec AdBlue® et DPF **NOUVEAU**

Le système d'échappement du moteur dispose d'un système de réduction catalytique sélectif (SCR) qui convertit les émissions de NOx en azote et vapeur d'eau. Associé à un système de post-traitement des gaz d'échappement qui piège et élimine les particules (PM), la SK210LC a un échappement bien plus propre répondant aux normes d'émissions Stage IV.

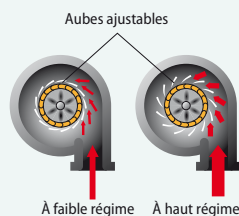
■ Taux de réduction de NOx
(Par rapport aux modèles précédents)

Réduction d'environ **88%**



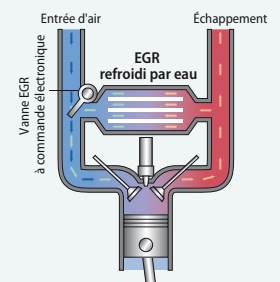
Le turbo à géométrie variable réduit les particules fines

Le turbocompresseur à géométrie variable ajuste l'admission d'air pour optimiser le rendement de combustion. À faible régime les aubes sont fermées, la vitesse du turbo est augmentée et l'admission d'air optimisée. Ceci aide à réduire la consommation de carburant.



L'EGR refroidi réduit les émissions de NOx

En conservant une arrivée d'oxygène suffisante pour la combustion, les gaz d'échappement refroidis sont mélangés à l'admission d'air et recyclés dans le moteur. La température abaissée de l'oxygène permet de réduire la température de combustion et d'améliorer le rendement énergétique.



Plus de puissance et meilleur rendement

Le circuit hydraulique à haut rendement réduit la consommation de carburant tout en optimisant la puissance. Grâce à sa précision et sa puissance d'excavation, cette pelle se fait un devoir d'améliorer la productivité de vos chantiers.

Moins de carburant et plus de performance!

Volume d'excavation

Cette nouvelle génération offre une force d'excavation plus dynamique tout en réduisant sa consommation, pour un volume de travail en tête de sa catégorie. Le mode H, grâce à un meilleur couple moteur, offre un volume d'excavation supérieur de 7%.

■ Volume d'excavation/heure
(Par rapport au mode H des modèles précédents)



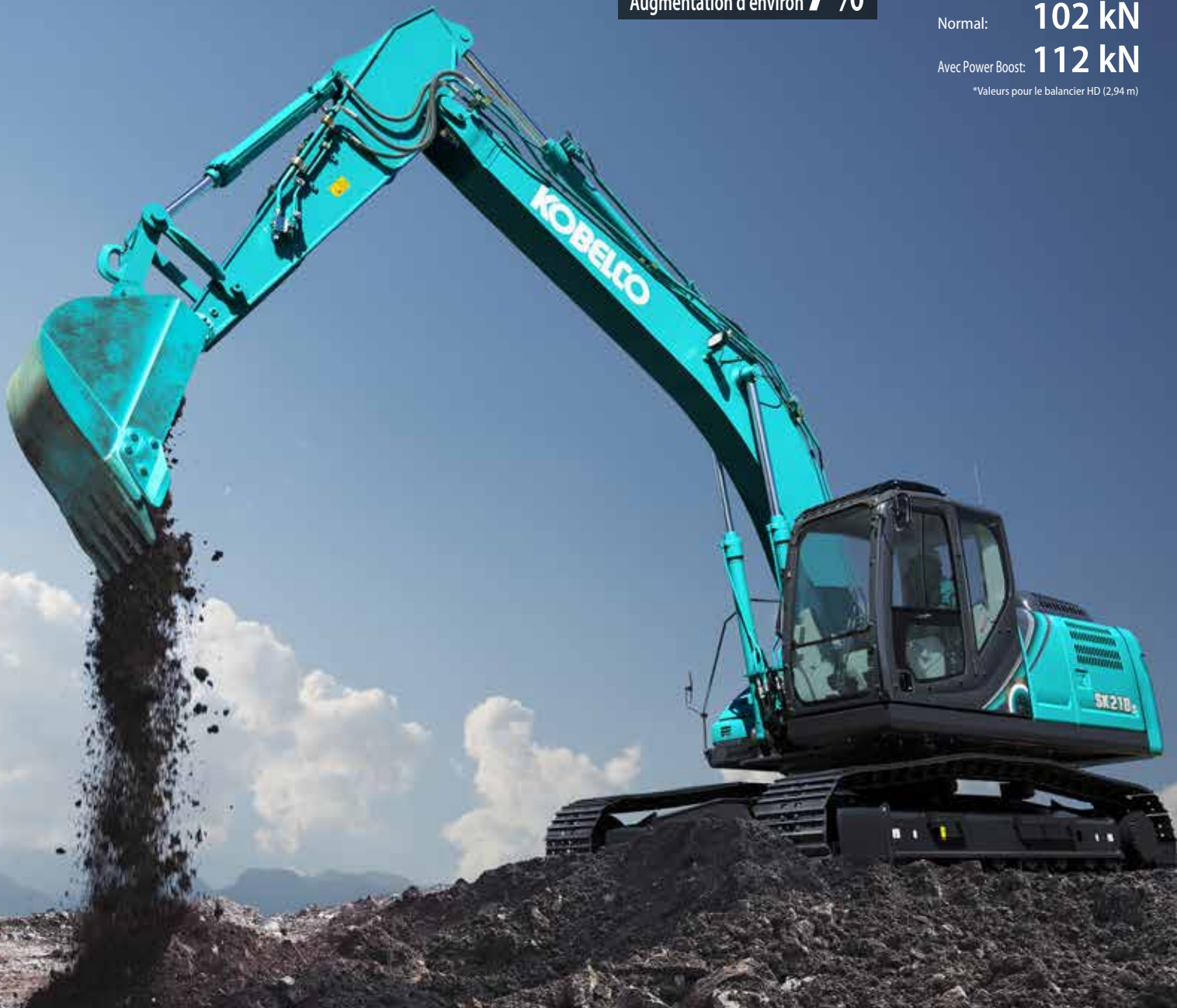
■ Force de cavage maxi au godet

Normal: 143 kN
Avec Power Boost: 157 kN

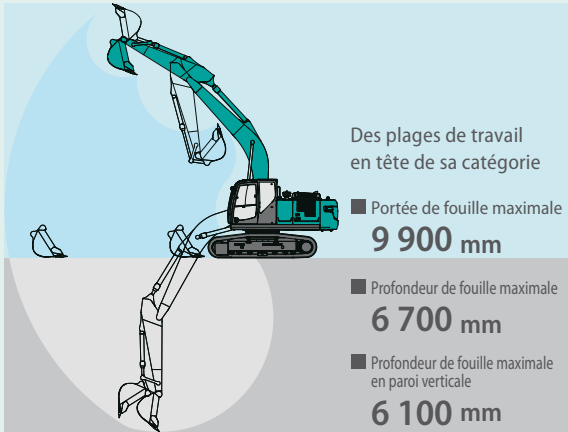
■ Force de pénétration maxi au balancier

Normal: 102 kN
Avec Power Boost: 112 kN

*Valeurs pour le balancier HD (2,94 m)



Faites-en plus en moins de temps avec des capacités supérieures



*Valeurs pour le balancier HD (2,94 m)

Circuit hydraulique d'attache rapide (en option)

La douceur des manipulateurs rend le travail plus souple et moins fatigant

NOUVEAU



Le circuit de pilotage de l'attache rapide est monté d'usine en option.



La résistance des manipulateurs a été réduite de 25%, pour limiter la fatigue lors des sessions de travail prolongées ou continues.

Force de translation hors normes !

La puissance de translation et de traction délivre une vitesse confortable pour gravir les pentes ou franchir des passages délicats, et octroi une agilité surprenante en orientation du châssis porteur.



■ Force de traction à l'attelage : **229 kN**

Moniteur couleur multifonction simple, intuitif et pertinent



Affichage multifonction couleur

Les affichages graphiques et les couleurs vives du moniteur multifonction LCD facilite sa lecture instantanée. L'écran affiche la consommation de carburant, les intervalles d'entretien et bien d'autres choses encore.

- 1 Les cadrans analogiques donnent une lecture intuitive du niveau de carburant et de la température d'eau du moteur
- 2 Le voyant vert souligne l'excellence énergétique de la conduite du chauffeur
- 3 Jauge de colmatage du DPF (gauche)/jauge de niveau d'AdBlue (droite)
- 4 Indicateur de consommation de carburant/affichage caméra
- 5 Sélection du mode de travail
- 6 Commande d'affichage du moniteur

Commande de circuit hydraulique auxiliaire

Sélectionnez d'une pression l'accessoire utilisé et visualisez sur l'écran les paramètres hydrauliques (débit, pressions, simple ou double effets).



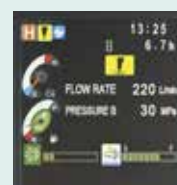
Affichage des niveaux t°, carburant, DPF, AdBlue



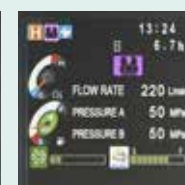
Consommation de carburant



Entretien



Mode BRH

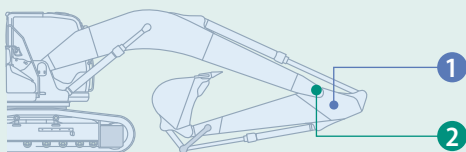


Mode cisaille



Caméra

Plus de puissance et de robustesse, pour une productivité et une fiabilité irréprochable



Développé pour les environnements les plus hostiles

L'articulation d'équipement a été renforcée pour absorber un volume de travail intense, une puissance hydraulique accrue, tout en assurant une excellente durabilité dans les conditions de travail les plus exigeantes.

1 Structure métallique plus résistante

HD: Plutôt qu'un renfort extérieur, c'est une plaque massive 1,3 fois plus épaisse qui résiste à 20t de force.

NOUVEAU



Précédente



Nouvelle

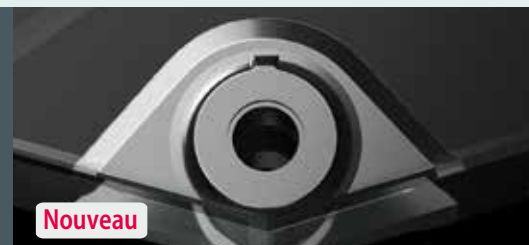
2 Bossage d'axe à flasque

Le bossage en acier moulé dispose d'un flasque élargi 2,6 fois plus résistant, pour mieux répartir la contrainte et ainsi améliorer la durabilité.

NOUVEAU



Précédent



Nouveau

Plus robuste
pour plus
de puissance

Pour accompagner l'augmentation de puissance, l'ensemble de la structure mécanique a été renforcé, garantissant une fiabilité irréprochable, au service de la productivité.



Meilleure efficacité du système de filtration

Du carburant et de l'huile hydraulique propres et sans contaminant sont indispensables pour la stabilité des performances. Les nouveaux filtres de dernière génération vous garantissent une protection optimum des organes principaux, et participent significativement à la fiabilité et durabilité de la machine.

Filtre à huile hydraulique

Reconnu comme le meilleur du marché, notre filtre super-fin à fibres de verre, retient même les particules les plus fines. Le nouveau couvercle évite toute contamination lors du remplacement du filtre.

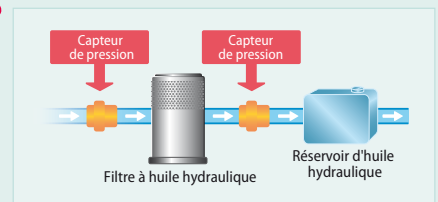
NOUVEAU



Détecteur de colmatage du filtre à huile hydraulique

Des capteurs de pression à l'entrée et à la sortie du filtre à huile hydraulique mesurent les différences de pression pour définir l'amplitude de colmatage. Si la différence de pression dépasse un niveau prédéfini, un message d'erreur apparaît sur le moniteur multifonction, permettant de préserver le réservoir hydraulique de tout risque de pollution.

NOUVEAU



Filtre à air à double élément

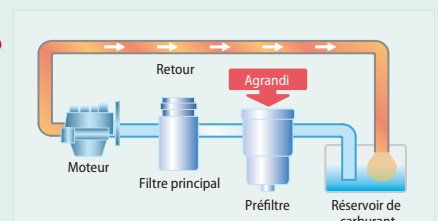
L'élément de grande capacité à une structure de filtre double corps permettant de garder le moteur parfaitement propre même dans des environnements poussiéreux.



Filtre à carburant

Un nouveau préfiltre de grande capacité, intégrant un décanteur d'eau, est installé sur l'aspiration gasoil.

NOUVEAU



Une cabine dédiée au confort et à la sécurité du chauffeur

Un environnement de travail plus silencieux et ergonomique. Une cabine qui met le confort et la sécurité du chauffeur au premier plan.



Confort

Cabine pressurisée



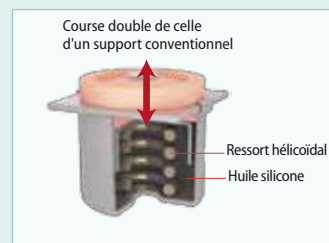
L'excellente étanchéité de la cabine empêche l'infiltration des poussières extérieures.

Insonorisation

L'excellente étanchéité de la cabine garantit également une insonorisation inégalée.

Faibles vibrations

La cabine est suspendue sur des plots visco-élastiques à base d'huile siliconée, couplés à un ressort hélicoïdal offrant une absorption vibratoire et un débattement beaucoup plus important que les systèmes conventionnels.



Vision panoramique

Le pare-brise est intégral et le vitrage droit est d'une seule pièce, sans montant latéral, pour une vision panoramique optimale.

NOUVEAU

Ventilation climatisée



De nouvelles bouches de ventilation et un climatiseur automatique plus performant ont été installées afin d'améliorer la diffusion de l'air conditionnée et harmoniser plus efficacement la température ambiante de la cabine.

Siège suspendu à réglages multiples



La suspension du siège absorbe les vibrations



L'inclinaison du siège va jusqu'à la mise à plat du dossier



Les doubles glissières offrent un réglage morphologique optimal



Cabine spacieuse et facile d'accès

Grâce à sa grande taille et à sa large porte, l'accès cabine est facilité, même pour les plus grands ou corpulents.

Equipement intérieur ergonomique et pratique



Radio AM/FM automatique



Prise d'alimentation USB/24 V



Bac de rangement spacieux



Grand porte-gobelet

Sécurité

Cabine ROPS

La cabine conforme ROPS (Roll-Over-Protective Structure) répond aux normes de cabine ISO (ISO-12117-2:2008) et assure une meilleure sécurité du chauffeur en cas de basculement de la machine.



La protection FOPS est montée de série.



Champ de vision étendu pour plus de sécurité



Rétroviseurs : 1 gauche et 2 droits

Meilleure sécurité grâce aux rétroviseurs gauche et droit et au troisième rétroviseur en bas à droite.



Vision arrière

La vision arrière depuis la cabine n'est pas obstruée par le moteur.



Marteau pour sortie d'urgence



Caméra arrière

Une caméra de rétrovision est installée de série pour sécuriser l'arrière de la pelle d'un simple coup d'œil sur le moniteur.



KOMEXS

KOBELCO MONITORING EXCAVATOR SYSTEM



Télesurveillance incluse = sérénité absolue

Le système KOMEXS (Kobelco Monitoring Excavator System) utilise les communications par satellite et internet pour la transmission des données, il peut donc être déployé dans des zones où les autres formes de communication sont difficiles. Quand une pelle hydraulique est équipée de ce système, de nombreux paramètres comme ses heures de fonctionnement, sa situation géographique, sa consommation de carburant ou encore ses différents états d'entretien peuvent être affichées à distance.

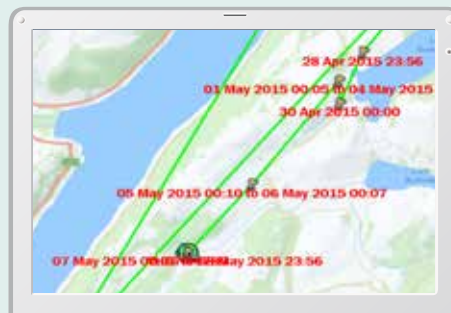
Accès direct aux données d'exploitation

Géolocalisation

La localisation précise des matériels et l'historique des déplacements sont disponibles même depuis des sites où les communications sont difficiles.



Localisation



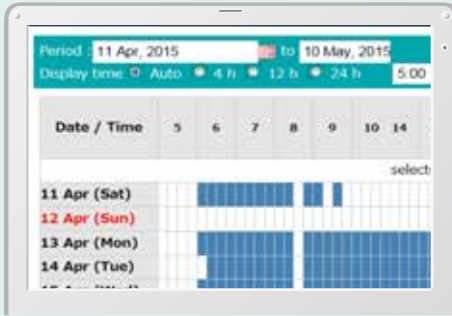
Historique des déplacements

Type of Operation	Working Hrs	Ratio
Total Working Hrs	169 Hrs	100 %
Digging Hrs	72.2 Hrs	43 %
Traveling Hrs	18.3 Hrs	11 %
Idle Hrs	15.9 Hrs	9 %
Opt AM Hrs	62.5 Hrs	37 %
Crane Mode Hrs	0 Hrs	0 %

Analyse des heures de travail

Heures de fonctionnement

- Une analyse des plages de travail par machine et par site, permet d'identifier les chantiers les plus productifs et les plus rentables.
- Les heures d'utilisation sont enregistrées par tranche d'une demi heure, et peuvent être utilisées pour la facturation de vos prestations, locations, ...



Rapport quotidien

Consommation

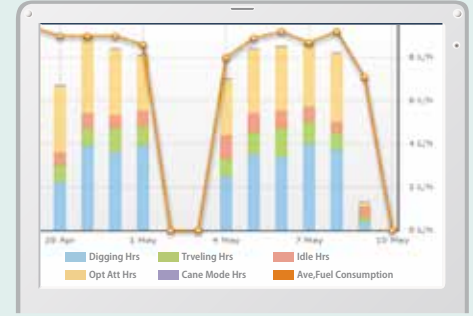
L'analyse de votre consommation de carburant, ainsi que des modes de travail utilisés, vous aide à optimiser vos coûts de production.

Work mode	Working Hrs	Total Fuel Consumption
H mode	2:06	24.5 L
S mode	0:00	0.0 L
E mode	169:19	1489.7 L
TOTAL	171:25	1514.2 L

Consommation de carburant

Graphiques analytiques

Plusieurs graphiques vous renseignent sur les différents états de fonctionnement de la machine : excavation, ralenti, translation, utilisation des outils hydrauliques, moyenne de consommation gasoil, ...



Etats de travail

Données d'entretien et alertes SAV

Données d'entretien de la machine

- Pour connaître l'état d'entretien de votre flotte Kobelco sur les différents chantiers.
- Les données d'entretien sont également communiquées au service après-vente de votre concessionnaire Kobelco, pour une planification plus efficace des entretiens périodiques.

Model	Serial No.	Hour Meter	Engine Oil
SK135RCLC-3/SK1405RL	YH07-09221	734 Hr	434
SK135RCLC-3/SK1405RL	YH07-09289	73 Hr	429
SK210LC-9	YQ13-10454	960 Hr	58
SK210LC-9	YQ13-10481	549 Hr	498
SK75SR-	YT08-20374		

Entretien

Alertes SAV

Ce système envoie une alerte en cas de détection d'anomalie, pour optimiser la maintenance préventive et éviter des dommages qui pourraient conduire à l'indisponibilité de la machine.

Les alarmes SAV peuvent être reçues par e-mail

Les alarmes SAV ou états d'entretien peuvent être reçues par e-mail, sur un ordinateur ou un smart phone.



Rapports quotidiens/mensuels

Les données d'exploitation téléchargées sur un ordinateur permettent la création de rapports quotidiens et mensuels d'activité.

Système de sécurité

Alarme de démarrage moteur

Le système peut être configuré pour déclencher une alarme si la machine est utilisée en dehors des heures ou jours prédéfinis.

Alarme de démarrage du moteur en dehors des horaires de travail définis

Alarme géographique

Une alarme peut être déclenchée en cas de déplacement de la machine en dehors d'un périmètre géographique défini.

Alarme de sortie du périmètre géographique défini



Entretien facilité sur chantier

NOUVEAU

L'accessibilité au vaste compartiment moteur a été améliorée grâce à la nouvelle plateforme de service arrière et aux marches d'accès tourelle plus confortables. Grâce à cette plateforme sécurisée, plus de garde-corps disgracieux, hors gabarit et coûteux à entretenir. Le capot moteur a été allégé pour faciliter sa manutention. Ainsi, le mécanicien peut travailler en toute sécurité et confortablement, sans contorsions ni positions inconfortables.



Nouvelle passerelle sécurisée sans garde-corps



Marche et rambarde d'accès



Réservoir AdBlue

Remplissage aisé depuis le coffre à outils.

Les travaux d'entretien, vérifications quotidiennes, etc... peuvent s'effectuer depuis le sol

L'architecture permet d'accéder facilement depuis le sol à toutes les vérifications quotidiennes et tâches d'entretien courant.



Filtre à air double corps



Filtre à carburant/préfiltre



Filtre à huile moteur



Coffre côté gauche



Coffre côté droit

Accès aux radiateurs, coupe circuit électrique, batteries, filtre à air et pompe à gasoil.

- 1 Filtre à carburant
- 2 Préfiltre
- 3 Filtre à huile moteur

Un entretien efficace assure une fiabilité et une durabilité irréprochable



MAINTENANCE			
		6.7h	
	INTERVAL	REMAINING TIME	EXCHANGE DAY
ENGINE OIL	500 _h	495 _h	--/--/--
FUEL FILTER	500 _h	495 _h	--/--/--
HYD. FILTER	1000 _h	995 _h	--/--/--
HYD. OIL	5000 _h	4995 _h	--/--/--

Fonction d'affichage des paramètres machine

Exemples d'affichage de données d'entretien

- N'affiche que les données d'entretien nécessaires, quand c'est nécessaire
- Fonction d'autodiagnostic assurant une détection avancée et l'affichage des défauts du circuit électrique
- La fonction de diagnostic de service facilite la vérification de l'état de la machine
- Fonction d'enregistrement des pannes précédentes incluant les défauts transitoires et intermittents

Entretien plus efficace depuis l'intérieur de la cabine



Boîte à fusibles facile d'accès

Des fusibles plus finement différenciés facilitent la localisation des défauts.



Filtres de climatisation

Les filtres de climatisation interne et externe peuvent être retirés facilement sans outil pour le nettoyage.



Commande de régénération manuelle

Au cas où la régénération automatique du filtre à particules ne suffit plus, une alarme au moniteur peut vous demander le lancement d'une régénération manuelle.

Nettoyage facile



Châssis porteur

La conception spécifique du châssis porteur permet un nettoyage rapide et efficace.



Tapis de sol amovible en deux éléments

Le tapis de sol amovible en deux éléments a des poignées pour faciliter sa dépose. Un drain est situé sous le tapis de sol.



Carter d'huile moteur

Le carter d'huile moteur est équipé d'une vanne de vidange.

Huile hydraulique
longue durée :
5 000
heures

Intervalle d'entretien allongé

L'huile hydraulique longue durée réduit les coûts et la main d'œuvre.

Cycle de
remplacement :
1 000
heures

Filtre super fin extrêmement durable

Le filtre à huile hydraulique de grande capacité intègre de la fibre de verre de capacité de nettoyage et de durabilité supérieures.





Moteur

Modèle	J05EUM-KSSC
Type	Moteur diesel 4 temps refroidi par eau, à injection directe suralimenté, à admission refroidie
Nb de cylindres	4
Alésage et course	112 mm x 130 mm
Cylindrée	5,123 L
Puissance nominale	119 kW/2 000 tr/min (ISO 9249)
	124 kW/2 000 tr/min (ISO 14396)
Couple maxi	640 N-m/1 600 tr/min (ISO 9249)
	660 N-m/1 600 tr/min (ISO 14396)



Circuit hydraulique

Pompe	
Type	Deux pompes à cylindrée variable + une pompe à engrenages
Débit de refoulement maxi	2 x 220 L/min, 1 x 20 L/min
Réglage du clapet de décharge	
Flèche, balancier et godet	34,3 MPa {350 kgf/cm ² }
Power Boost	37,8 MPa {385 kgf/cm ² }
Circuit de translation	34,3 MPa {350 kgf/cm ² }
Circuit d'orientation	29,0 MPa {296 kgf/cm ² }
Circuit de commande	5,0 MPa {50 kgf/cm ² }
Pompe de pilotage	À engrenages
Distributeur principal	8 tiroirs
Radiateur d'huile	À air



Système d'orientation

Moteur d'orientation	Moteur à pistons axiaux
Frein	Hydraulique ; verrouillage automatique dès que le manipulateur d'orientation est en position neutre
Frein de stationnement	Frein à disque à bain d'huile, commande hydraulique automatique
Vitesse de rotation	12,7 tr/min
Rayon de rotation arrière	2 910 mm
Rayon de rotation avant minimal	3 550 mm



Accessoires

Godet rétro et compatibilité

Type	Godet rétro			
Capacité du godet	SAE en dôme	m ³	0,70	0,80
	SAE à ras	m ³	0,52	0,59
Largeur d'ouverture	Avec couteaux latéraux	mm	1 080	1 160
	Sans couteaux latéraux	mm	980	1 140
Nombre de dents			5	5
Travail en butte	Balancier 2,4 m/3,5 m		Oui	Oui
	Balancier 2,94 m		Non	Non
Poids du godet		kg	630	660
Compatibilité	Balancier court 2,4 m		○	○
	Balancier standard 2,94 m		○	◎
	Balancier long 3,5 m		◎	△

◎ Combinaison standard ○ Utilisation courante △ Matériau léger



Système de translation

Moteurs de translation	2 moteurs à pistons axiaux bi-vitesse
Freins de translation	Frein hydraulique par moteur
Freins de parc	Frein à disque à bain d'huile par moteur
Nombre de tuiles	49 par côté
Vitesse de translation	6,0/3,6 km/h
Force de traction à l'attelage	229 kN (ISO 7464)
Pente franchissable	70% {35°}



Cabine et commandes

Cabine	
Cabine en acier, tous temps, insonorisée, suspendue par ressorts et plots d'huile siliconée, et équipée d'un épais tapis de sol isolant.	
Commande	
Deux leviers et deux pédales de translation	
Deux manipulateurs pour l'excavation et l'orientation	
Accélérateur moteur rotatif électrique	
Niveaux de bruit	
Externes	100 dB(A)
Chauffeur	66 dB(A)



Flèche, balancier et godet

Vérins de flèche	120 mm x 1 355 mm
Vérin de balancier	135 mm x 1 558 mm
Vérin de godet	120 mm x 1 080 mm



Capacités de remplissage

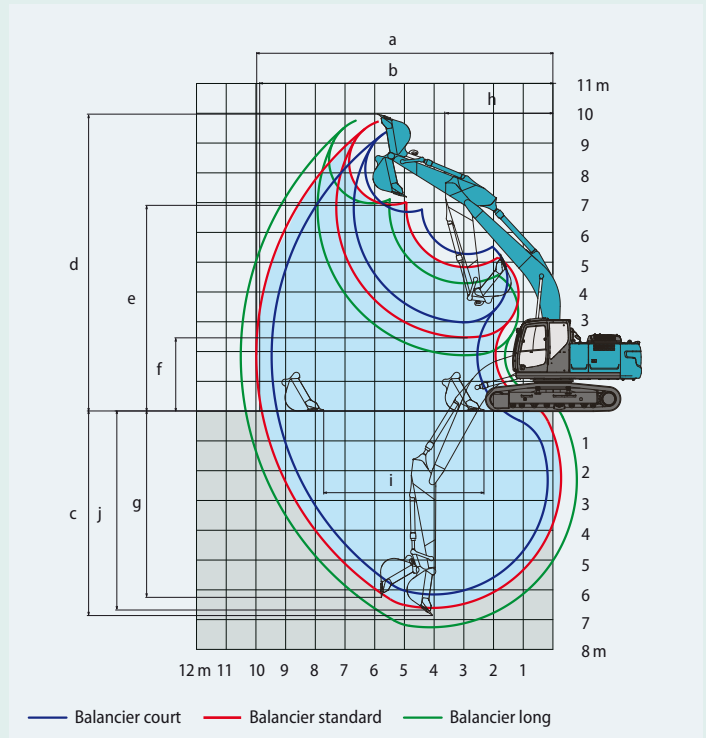
Réservoir de carburant	320 L
Circuit de refroidissement	19 L
Huile moteur	20,5 L
Réducteur de translation	2 x 5,3 L
Réducteur d'orientation	2,7 L
Réservoir d'huile hydraulique	140 L niveau d'huile du réservoir
	244 L circuit hydraulique
Réservoir AdBlue	83 L



Plages de travail

Unité : m

Flèche	5,65 m			
	Balancier	Court 2,4 m	Standard 2,94 m	Long 3,5 m
Portée				
a- Portée de fouille maximale		9,42	9,9	10,34
b- Portée de fouille maximale au niveau du sol		9,24	9,73	10,17
c- Profondeur de fouille maximale		6,16	6,7	7,26
d- Hauteur de travail maximale		9,51	9,72	9,75
e- Hauteur de déversement maximale		6,68	6,91	6,97
f- Hauteur de déversement minimale		2,98	2,43	1,87
g- Profondeur de fouille maximale en paroi verticale		5,57	6,1	6,47
h- Rayon de rotation minimal		3,56	3,55	3,48
i- Course de nivelage au niveau du sol		4,08	5,27	6,08
j- Profondeur de fouille maximale pour un fond plat de 2,4 m		5,95	6,52	7,08
Capacité de remplissage ISO du godet	m ³	0,93	0,8	0,7



Force d'excavation (ISO 6015)

Unité : kN

Longueur du balancier	Short 2,4 m	Standard 2,94 m	Long 3,5 m
Force de cavage du godet	143 157*	143 157*	143 157*
Force de pénétration du balancier	121 133*	102 112*	91,8 101*

*Power Boost activé



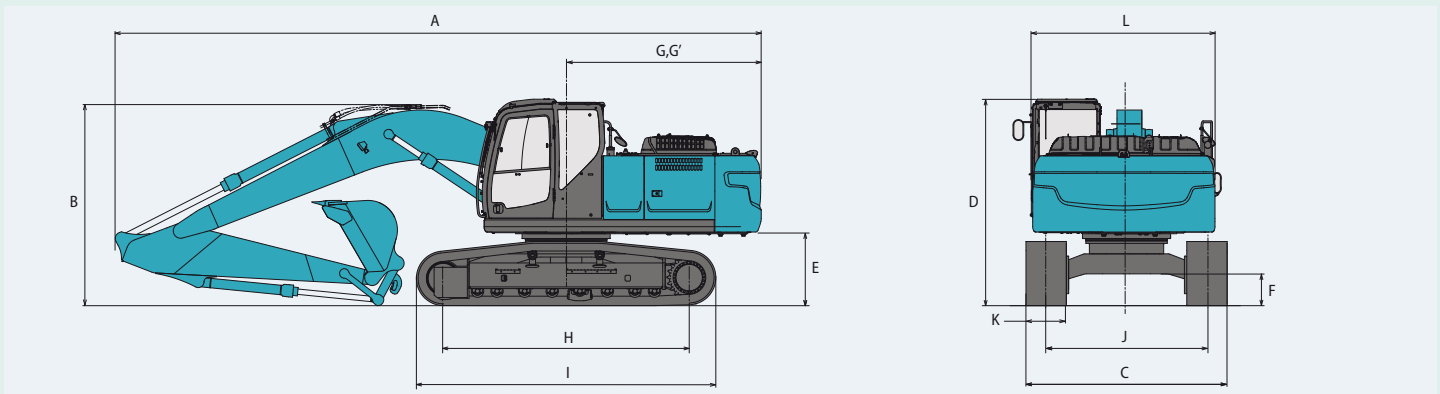
Dimensions

Longueur du balancier	Short 2,4 m	Standard 2,94 m	Long 3,5 m
A Longueur hors-tout	9 680	9 600	9 670
B Hauteur hors-tout à la flèche	3 150	2 980	3 170
C Largeur du châssis inférieur	SK210LC	2 990	
	SK210NLC	2 800	
D Hauteur hors-tout à la cabine	3 060		
E Garde au sol sous tourelle*	1 060		
F Garde au sol*	450		
G Rayon de rotation arrière	2 910		

Unité : mm

G'	Distance du centre d'orientation à l'extrémité arrière	2 900	
H	Longueur de chenille au sol	SK210LC	3 660
		SK210NLC	3 660
I	Longueur du train de chenilles	SK210LC	4 450
		SK210NLC	4 450
J	Voie	SK210LC	2 390
		SK210NLC	2 200
K	Largeur de tuile	600	
L	Largeur hors-tout de la tourelle	2 710	

*Hors hauteur de l'arête de chenille

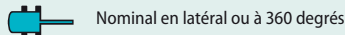
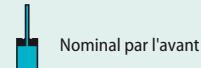
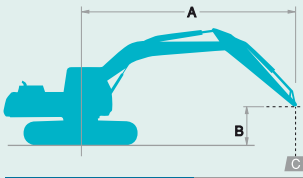


Poids en ordre de marche et pression au sol

En équipement de série, avec flèche monobloc, balancier 2,94 m, et godet 0,8 m³ en remplissage ISO

Usage	Tuile à arête triple (de même hauteur)					
		mm	600	700	800	900
Largeur de tuile		mm	2 990	3 090	3 180	3 290
		mm	2 800	2 900	2 990	—
Pression au sol	SK210LC	kPa	45	39	35	31
	SK210NLC	kPa	45	39	35	—
Poids en ordre de marche	SK210LC	kg	21 700	22 100	22 300	22 600
	SK210NLC	kg	21 600	22 100	22 300	—

Capacités de levage



A : Portée de l'axe de rotation au sommet du balancier
 B : Hauteur du sommet du balancier au-dessus/au-dessous du sol
 C : Capacités de levage en kilogrammes
 Sans godet
 Réglage du clapet de décharge : 37,8 MPa (385 kgf/cm²)

SK210LC		Flèche : 5,65 m Balancier : 2,94 m Sans godet Tuile : 600 mm												
B	A	1,5 m		3,0 m		4,5 m		6,0 m		7,5 m		À portée maxi		Rayon
7,5 m	kg							*5 330	*5 330			*4 300	*4 300	6,26 m
6,0 m	kg							*5 940	5 490			*3 980	3 880	7,36 m
4,5 m	kg							*6 490	5 300	5 680	3 710	*3 890	3 300	8,03 m
3,0 m	kg					*9 450	7 690	*7 360	5 030	5 550	3 600	*3 970	3 010	8,38 m
1,5 m	kg					*11 150	7 140	7 580	4 760	5 410	3 470	*4 200	2 910	8,45 m
Au sol	kg			*6 370	*6 370	11 660	6 840	7 370	4 580	5 300	3 370	4 630	2 960	8,25 m
-1,5 m	kg	*6 730	*6 730	*11 090	*11 090	11 560	6 760	7 280	4 500	5 280	3 350	5 050	3 220	7,75 m
-3,0 m	kg	*11 760	*11 760	*14 800	13 300	*10 660	6 830	7 330	4 550			6 020	3 810	6,89 m
-4,5 m	kg			*11 000	*11 000	*8 060	7 080					*6 070	5 360	5,50 m

SK210LC		Flèche : 5,65 m Balancier : 3,5 m Sans godet Tuile : 600 mm												
B	A	1,5 m		3,0 m		4,5 m		6,0 m		7,5 m		À portée maxi		Rayon
7,5 m	kg											*3 680	*3 680	6,84 m
6,0 m	kg									*4 580	3 800	*3 470	*3 470	7,86 m
4,5 m	kg							*5 890	5 350	*5 490	3 720	*3 430	2 990	8,49 m
3,0 m	kg			*12 930	*12 930	*8 540	7 830	*6 800	5 050	5 540	3 580	*3 530	2 740	8,82 m
1,5 m	kg			*7 270	*7 270	*10 440	7 190	7 570	4 750	5 370	3 420	*3 750	2 630	8,89 m
Au sol	kg			*7 760	*7 760	*11 590	6 780	7 310	4 520	5 230	3 300	*4 150	2 670	8,70 m
-1,5 m	kg	*6 600	*6 600	*10 990	*10 990	11 420	6 620	7 170	4 390	5 170	3 240	4 540	2 860	8,22 m
-3,0 m	kg	*10 510	*10 510	*15 910	12 940	*11 070	6 640	7 170	4 390			5 280	3 320	7,42 m
-4,5 m	kg	*15 610	*15 610	*12 770	*12 770	*9 150	6 820	*6 470	4 550			*6 160	4 400	6,16 m

SK210LC		Flèche : 5,65 m Balancier : 2,4 m Sans godet Tuile : 600 mm										
B	A	3,0 m		4,5 m		6,0 m		7,5 m		À portée maxi		Rayon
7,5 m	kg									*6 370	6 060	5,58 m
6,0 m	kg					*6 570	5 420			*5 800	4 390	6,80 m
4,5 m	kg			*8 380	8 160	*7 030	5 260	5 650	3 690	5 610	3 670	7,52 m
3,0 m	kg			*10 230	7 560	*7 820	5 000	5 550	3 610	5 120	3 330	7,89 m
1,5 m	kg			*11 680	7 080	7 570	4 770	5 440	3 500	4 970	3 210	7,97 m
Au sol	kg			11 680	6 880	7 400	4 620	5 370	3 440	5 130	3 290	7,75 m
-1,5 m	kg	*11 480	*11 480	*11 550	6 860	7 370	4 590			5 670	3 620	7,22 m
-3,0 m	kg	*13 350	*13 350	*10 030	6 990	*7 310	4 700			*6 700	4 440	6,29 m
-4,5 m	kg			*6 360	*6 360					*5 820	*5 820	4,72 m

SK210NLC		Flèche : 5,65 m Balancier : 2,94 m Sans godet Tuile : 600 mm												
B	A	1,5 m		3,0 m		4,5 m		6,0 m		7,5 m		À portée maxi		Rayon
7,5 m	kg							*5 330	5 070			*4 300	*4 300	6,26 m
6,0 m	kg							*5 940	5 060			*3 980	3 570	7,36 m
4,5 m	kg							*6 490	4 880	5 670	3 420	*3 890	3 030	8,03 m
3,0 m	kg					*9 450	7 010	*7 360	4 610	5 540	3 300	*3 970	2 760	8,38 m
1,5 m	kg					*11 150	6 470	7 560	4 350	5 400	3 170	*4 200	2 660	8,45 m
Au sol	kg			*6 370	*6 370	11 630	6 180	7 350	4 170	5 290	3 080	4 620	2 710	8,25 m
-1,5 m	kg	*6 730	*6 730	*11 090	*11 090	11 540	6 100	7 260	4 100	5 270	3 060	5 040	2 940	7,75 m
-3,0 m	kg	*11 760	*11 760	*14 800	11 770	*10 660	6 180	7 320	4 140			6 010	3 480	6,89 m
-4,5 m	kg			*11 000	*11 000	*8 060	6 420					*6 070	4 890	5,50 m

SK210NLC		Flèche : 5,65 m Balancier : 3,5 m Sans godet Tuile : 600 mm												
B	A	1,5 m		3,0 m		4,5 m		6,0 m		7,5 m		À portée maxi		Rayon
7,5 m	kg											*3 680	*3 680	6,84 m
6,0 m	kg									*4 580	3 500	*3 470	3 200	7,86 m
4,5 m	kg							*5 890	4 930	*5 490	3 420	*3 430	2 740	8,49 m
3,0 m	kg			*12 930	*12 930	*8 540	7 140	*6 800	4 630	5 530	3 280	*3 530	2 500	8,82 m
1,5 m	kg			*7 270	*7 270	*10 440	6 520	7 560	4 330	5 360	3 130	*3 750	2 400	8,89 m
Au sol	kg			*7 760	*7 760	*11 590	6 120	7 290	4 110	5 220	3 000	*4 150	2 430	8,70 m
-1,5 m	kg	*6 600	*6 600	*10 990	*10 990	11 390	5 970	7 160	3 990	5 150	2 940	4 530	2 600	8,22 m
-3,0 m	kg	*10 510	*10 510	*15 910	11 410	*11 070	5 980	7 160	3 990			5 270	3 020	7,42 m
-4,5 m	kg	*15 610	*15 610	*12 770	11 770	*9 150	6 160	*6 470	4 140			*6 160	4 010	6,16 m

SK210NLC		Flèche : 5,65 m Balancier : 2,4 m Sans godet Tuile : 600 mm										
A	B	3,0 m		4,5 m		6,0 m		7,5 m		À portée maxi		Rayon
7,5 m	kg									*6 370	5 590	5,58 m
6,0 m	kg					*6 570	5 000			*5 800	4 040	6,80 m
4,5 m	kg			*8 380	7 470	*7 030	4 840	5 630	3 390	5 600	3 380	7,52 m
3,0 m	kg			*10 230	6 880	*7 820	4 590	5 540	3 310	5 110	3 050	7,89 m
1,5 m	kg			*11 680	6 420	7 550	4 360	5 430	3 210	4 960	2 940	7,97 m
Au sol	kg			11 660	6 220	7 390	4 220	5 360	3 140	5 120	3 010	7,75 m
-1,5 m	kg	*11 480	*11 480	*11 550	6 200	7 350	4 180			5 660	3 310	7,22 m
-3,0 m	kg	*13 350	12 040	*10 030	6 330	*7 310	4 290			*6 700	4 060	6,29 m
-4,5 m	kg			*6 360	*6 360					*5 820	*5 820	4,72 m

Remarques :

- Ne pas tenter de lever ou de maintenir toute charge supérieure à ces capacités de levage au point de levage spécifié par le rayon et la hauteur. Le poids de tous les accessoires doit être déduit des capacités de levage mentionnées ci-dessus.
- Les capacités de levage supposent que la machine repose sur un sol de niveau, résistant et uniforme. L'utilisateur doit tenir compte des conditions de travail, par exemple sol mou ou irrégulier, inclinaison, charges latérales, arrêt brutal des charges, situations dangereuses, expérience du personnel, etc...
- Le crochet de levage du godet est défini comme un point de levage.
- Les capacités de levage ci-dessus sont conformes à la norme ISO 10567. Elles ne dépassent pas 87% de la capacité de levage hydraulique ni 75% de la charge de basculement. Les capacités de levage repérées par un astérisque (*) sont limitées par la capacité hydraulique plutôt que par la charge de basculement.
- L'opérateur doit parfaitement connaître les instructions du manuel d'utilisation et d'entretien avant d'utiliser cette machine. Les règles d'utilisation sûre des équipements doivent être respectées à tout moment.
- Les capacités de levage ne s'appliquent qu'à une machine fabriquée d'origine et équipée normalement par KOBELCO CONSTRUCTION MACHINERY CO., LTD.

Flèche articulée



Plages de travail

Unité : m

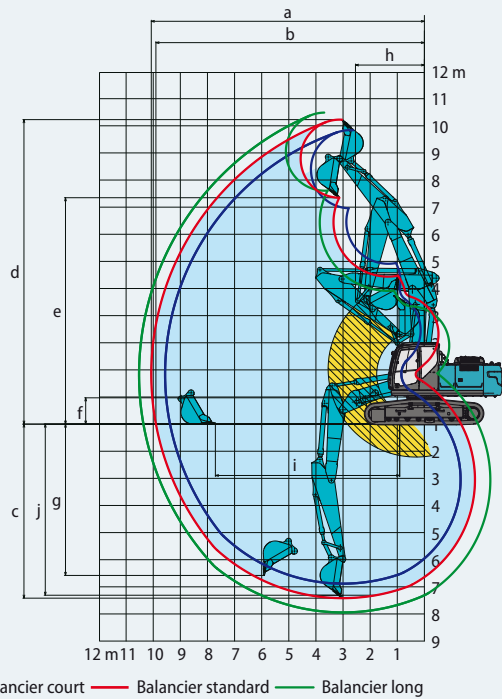
Flèche	Balancier	3,16 m + 2,63 m		
		Court 2,4 m	Standard 2,94 m	Long 3,5 m
a- Portée de fouille maximale		9,57	10,07	10,53
b- Portée de fouille maximale au niveau du sol		9,39	9,9	10,37
c- Profondeur de fouille maximale		5,89	6,42	6,93
d- Hauteur de travail maximale		10,83	11,23	11,5
e- Hauteur de déversement maximale		7,95	8,35	8,62
f- Hauteur de déversement minimale		1,51	0,97	0,41
g- Profondeur de fouille maximale en paroi verticale		5,08	5,58	6,02
h- Rayon de rotation minimal		2,76	2,55	2,72
i- Course de nivelage au niveau du sol		5,77	6,8	7,8
j- Profondeur de fouille maximale pour un fond plat de 2,4 m		5,78	6,31	6,83
Capacité de remplissage ISO du godet m ³		0,93	0,8	0,7

Force d'excavation (ISO 6015)

Unité : kN

Longueur du balancier	Court 2,4 m	Standard 2,94 m	Long 3,5 m
Force de cavage du godet	143 157*	143 157*	143 157*
Force de pénétration du balancier	121 133*	102 112*	91,8 101*

*Power Boost activé

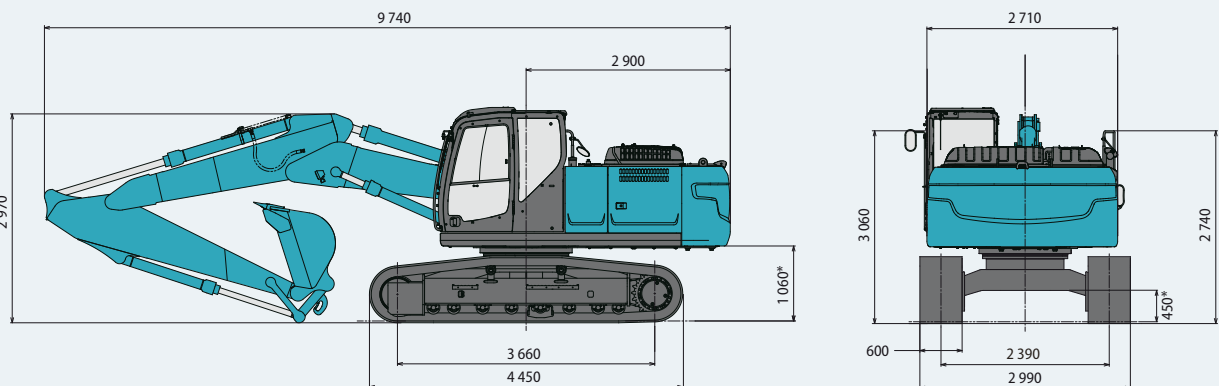


La zone repérée par des lignes diagonales est la zone d'avertissement du dispositif de protection de la cabine.



Dimensions

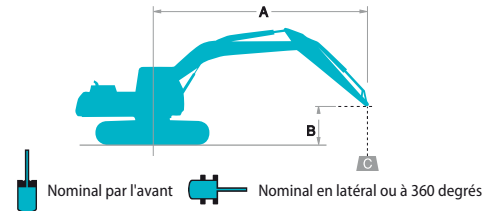
Unité : mm



*Hors hauteur de l'arête de chenille.

Capacités de levage

SK210LC		Flèche articulée		Balancier: 2,94 m		Sans godet		Tuile: 600 mm				
A	B	3,0 m		4,5 m		6,0 m		7,5 m		À portée maxi		
												Rayon
9,0 m	kg			*5 900	*5 900					*4 940	*4 940	4,74 m
7,5 m	kg			*6 790	*6 790	*5 800	5 450			*4 050	*4 050	6,49 m
6,0 m	kg			*6 880	*6 880	*4 680	*4 680	*4 120	3 620	*3 710	3 560	7,55 m
4,5 m	kg	*10 480	*10 480	*9 190	8 230	*7 660	5 180	*4 840	3 570	*3 590	3 020	8,21 m
3,0 m	kg	*16 430	*14 270	*10 840	7 450	7 770	4 850	*4 750	3 430	*3 620	2 740	8,55 m
1,5 m	kg	*17 930	12 750	*11 600	6 780	7 400	4 520	*5 070	3 270	*3 790	2 620	8,62 m
Au sol	kg	*14 920	12 350	*11 250	6 440	7 160	4 300	5 140	3 160	*4 120	2 640	8,42 m
-1,5 m	kg	*10 010	*10 010	*9 880	6 370	7 060	4 220	5 120	3 070	*4 650	2 850	7,93 m
-3,0 m	kg	*8 660	*8 660	*7 480	6 480	5 680	4 210			*3 700	3 370	7,10 m



A: Portée de l'axe de rotation au sommet du balancier
 B: Hauteur du sommet du balancier au-dessus/au-dessous du sol
 C: Capacités de levage en kilogrammes
 Sans godet
 Réglage du clapet de décharge: 37,8 MPa {385kgf/cm²}

SK210NLC		Flèche articulée		Balancier: 2,94 m		Sans godet		Tuile: 600 mm				
A	B	3,0 m		4,5 m		6,0 m		7,5 m		À portée maxi		
												Rayon
9,0 m	kg			*5 900	*5 900					*4 940	*4 940	4,74 m
7,5 m	kg			*6 790	*6 790	*5 800	5 010			*4 050	*4 050	6,49 m
6,0 m	kg			*6 880	*6 880	*4 680	*4 680	*4 120	3 310	*3 710	*3 260	7,55 m
4,5 m	kg	*10 480	*10 480	*9 190	7 510	*7 660	4 750	5 590	3 260	*3 590	*2 750	8,21 m
3,0 m	kg	*16 430	12 640	*10 840	6 760	7 750	4 420	5 430	3 120	*3 620	*2 490	8,55 m
1,5 m	kg	*17 930	11 190	*11 600	6 110	7 390	4 100	*5 250	2 970	*3 790	*2 370	8,62 m
Au sol	kg	*14 930	10 820	*11 250	5 770	7 140	3 890	5 130	2 860	*4 120	2 390	8,42 m
-1,5 m	kg	*10 010	*10 010	*9 880	5 700	7 050	3 810	5 100	2 770	*4 650	2 580	7,93 m
-3,0 m	kg	*8 660	*8 660	5 810	*7 480	5 680	3 790			*3 700	3 050	7,10 m

Remarques :
 1. Ne pas tenter de lever ou de maintenir toute charge supérieure à ces capacités de levage au point de levage spécifié par le rayon et la hauteur. Le poids de tous les accessoires doit être déduit des capacités de levage mentionnées ci-dessus.
 2. Les capacités de levage supposent que la machine repose sur un sol de niveau, résistant et uniforme. L'utilisateur doit tenir compte des conditions de travail, par exemple sol mou ou irrégulier, inclinaison, charges latérales, arrêt brutal des charges, situations dangereuses, expérience du personnel, etc.
 3. Le crochet de levage du godet est défini comme un point de levage.
 4. Les capacités de levage ci-dessus sont conformes à la norme ISO 10567. Elles ne dépassent pas 87% de la capacité de levage hydraulique ni 75% de la charge de basculement. Les capacités de levage repérées par un astérisque (*) sont limitées par la capacité hydraulique plutôt que par la charge de basculement.
 5. L'opérateur doit parfaitement connaître les instructions du manuel d'utilisation et d'entretien avant d'utiliser cette machine. Les règles d'utilisation sûre des équipements doivent être respectées à tout moment.
 6. Les capacités de levage ne s'appliquent qu'à une machine fabriquée d'origine et équipée normalement par KOBELCO CONSTRUCTION MACHINERY CO., LTD.

EQUIPEMENT DE SÉRIE

MOTEUR

- Moteur diesel HINO J05EUM-KSSC suralimenté avec refroidissement d'admission
- Décélération automatique du moteur
- Ralenti et arrêt moteur automatique
- Batteries (2 x 12V - 96Ah)
- Démarreur (24 V - 5 kW), alternateur 60 A
- Arrêt automatique du moteur en cas de manque de pression d'huile
- Bouchon de vidange de carter d'huile moteur
- Filtre à air à double élément

COMMANDE

- Sélecteur de mode (H, S et ECO)
- Power Boost
- Levage lourd

SYSTÈME D'ORIENTATION ET DE TRANSLATION

- Système d'orientation antirebond
- Système de translation en ligne droite
- Translation à deux vitesses avec rétrogradage automatique
- Maillons de chenille étanches et lubrifiés
- Tendeurs de chaîne à graisse
- Frein d'orientation automatique

CIRCUIT HYDRAULIQUE

- Système de recirculation hydraulique
- Système de préchauffage automatique
- Radiateur d'huile hydraulique en aluminium

RÉTROVISEURS ET FEUX

- Trois rétroviseurs
- Trois projecteurs de travail à l'avant

CABINE ET COMMANDES

- Deux manipulateurs de commande à pression pilotée
- Anneaux de remorquage
- Avertisseur électrique
- Éclairage de cabine (intérieur)
- Larges espaces de rangement
- Grand porte-gobelet
- Tapis de sol amovible en deux éléments
- Appuie-tête
- Rambardes de sécurité
- Essuie-glace intermittent avec lave-glace à double gicler
- Toit transparent
- Verre de sécurité teinté
- Pare-brise escamotable vers le haut et vitre inférieure avant amovible
- Moniteur couleur multifonction
- Climatatisation automatique
- Marteau brise glace
- Siège suspendu
- Radio AM/FM stéréo avec haut-parleur
- Protection de toit

EQUIPEMENT EN OPTION

- Différents balanciers en option
- Large gamme de chenilles
- Guides chaîne supplémentaires
- Kit de manutention (clapet de sécurité sur flèche et balancier + crochet)
- Circuits hydrauliques auxiliaires petit et/ou grand débit
- Deux projecteurs de travail additionnels sur cabine
- Siège à suspension pneumatique
- Déflecteur de pluie

Remarque : Les équipements de série et en option peuvent dépendre de la région. Consultez votre concessionnaire KOBELCO pour plus de détails.

Remarque : Ce catalogue peut contenir des accessoires et autres équipements qui ne sont pas disponibles en option dans votre région. Il peut aussi contenir des photos de machines dont les caractéristiques sont différentes de celles qui sont vendues dans votre région. Consultez votre distributeur KOBELCO le plus proche pour lui faire part de vos besoins. Dans le cadre de notre politique d'amélioration permanente, tous les modèles et caractéristiques sont modifiables sans préavis.

Copyright par KOBELCO CONSTRUCTION MACHINERY EUROPE B.V. Le contenu de ce catalogue ne peut en aucun cas être reproduit sans autorisation.

Kobelco Construction Machinery Europe B.V.

Veluwezoom 15
 1327 AE Almere
 Pays-Bas
www.kobelco-europe.com

Pour plus d'information :